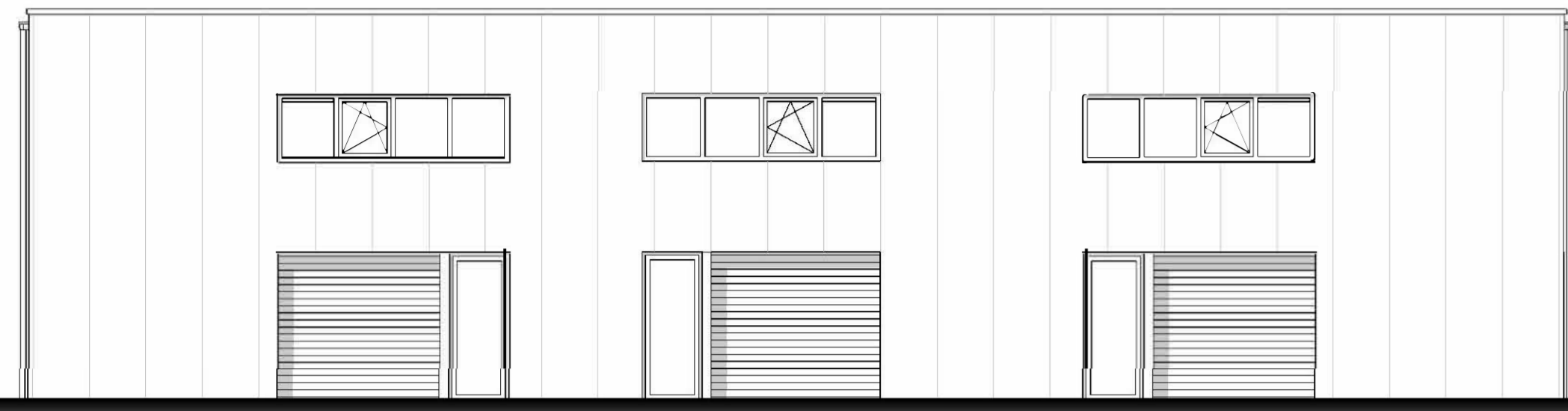


VOORGEVEL



RECHTER ZIJGEVEL



ACHTERGEVEL



LINKER ZIJGEVEL

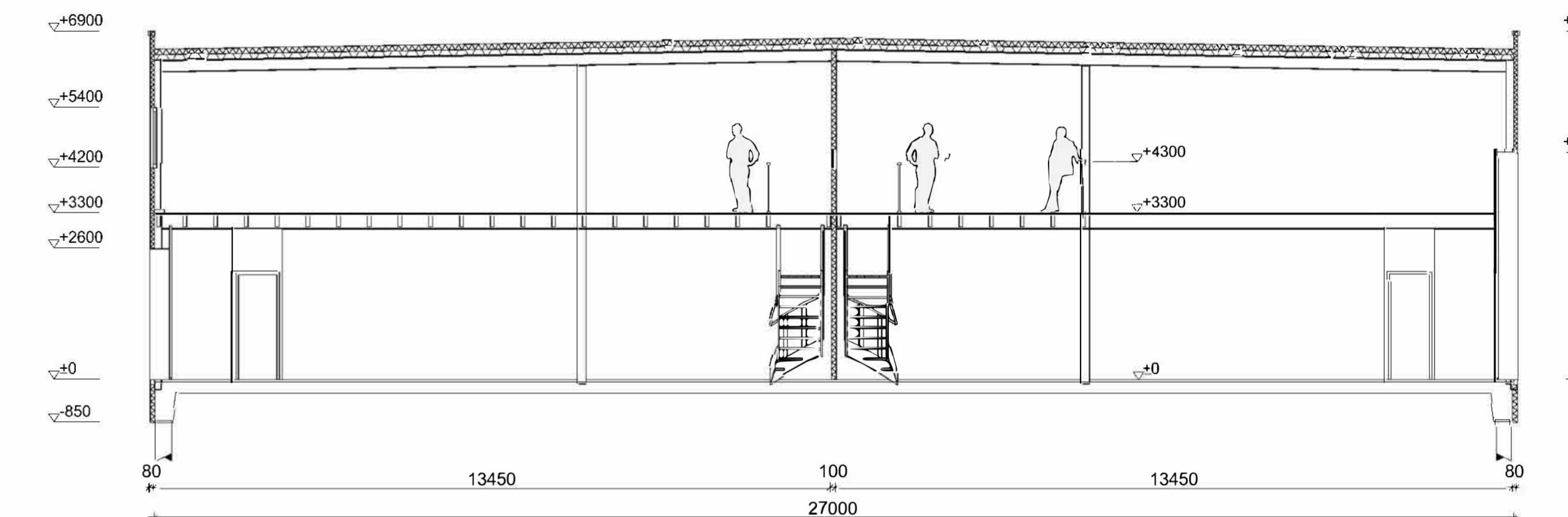


MATERIALEN- EN KLEURENSCHEMA

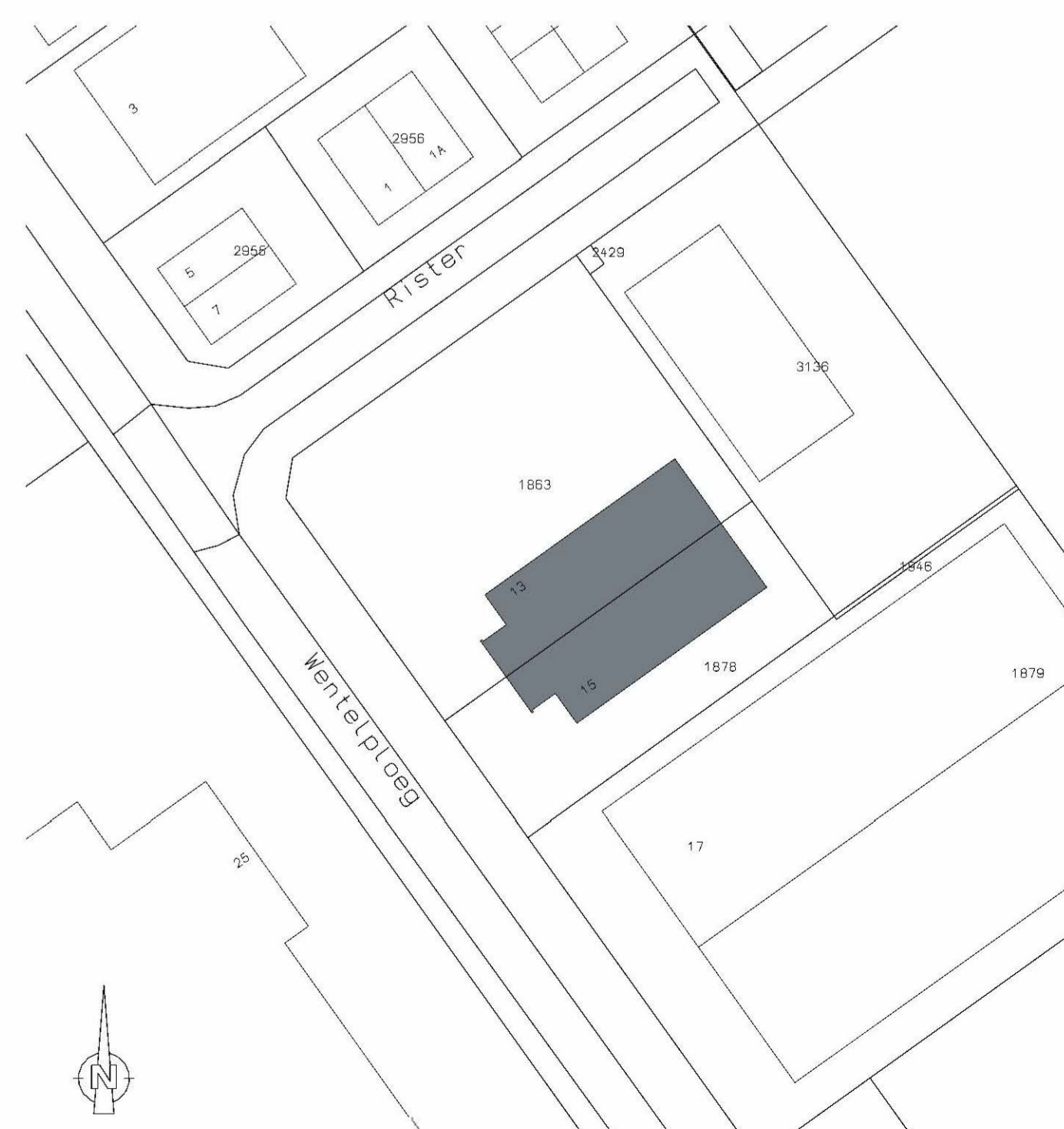
Materiaal grenzend aan de buitenlucht volgens brandklasse D en rookklasse S2

ONDERDELEN	MATERIALEN	KLEUREN
voorgevel	metalwerk	rood
gevels kantoor	volkeren platen	antraciet
gevels hal	aluminium	zilver grijs (RAL 9006)
kozijnen, ramen, en deuren	aluminium	zilver grijs (RAL 9006)
dakbedekking	gemod. APP	donker grijs
daktrm	zilverwerk	zilver grijs (RAL 9006)
overloopdeur	aluminium	antraciet

Symbol	Omschrijving
	Entree (Continu verlicht transparant)
	Vluchtweg (Continu verlicht transpar.)
	Deur in vluchtroute zonder sleutel te openen
	Slanghaspel lengte/slangspan idam spuitmond
	Schubbuiser 6 kg
	mech. ventilatie inlaat
	mech. ventilatie afvoer
	ventilatieboom



DOORSNEDEN A-A

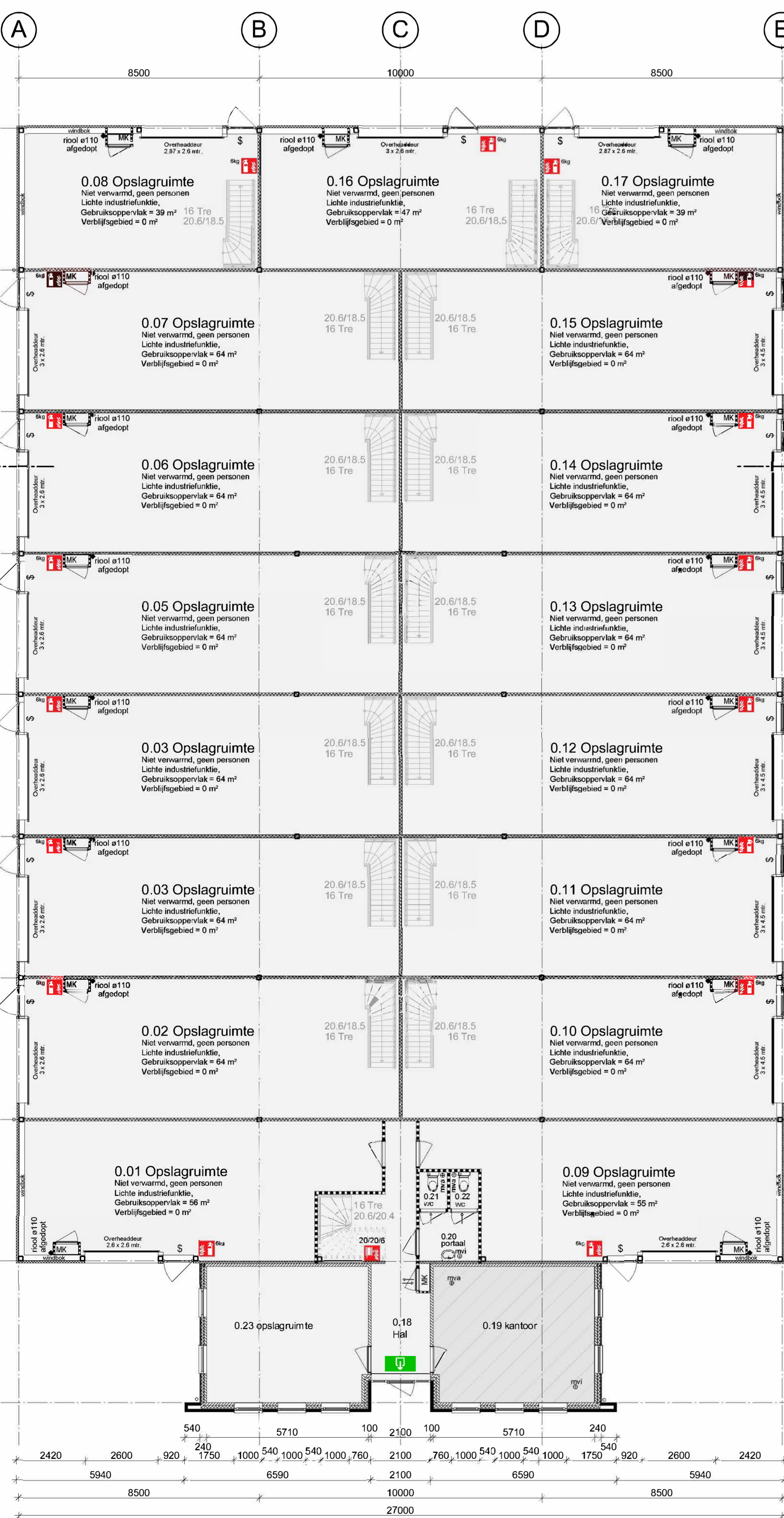


SITUATIE

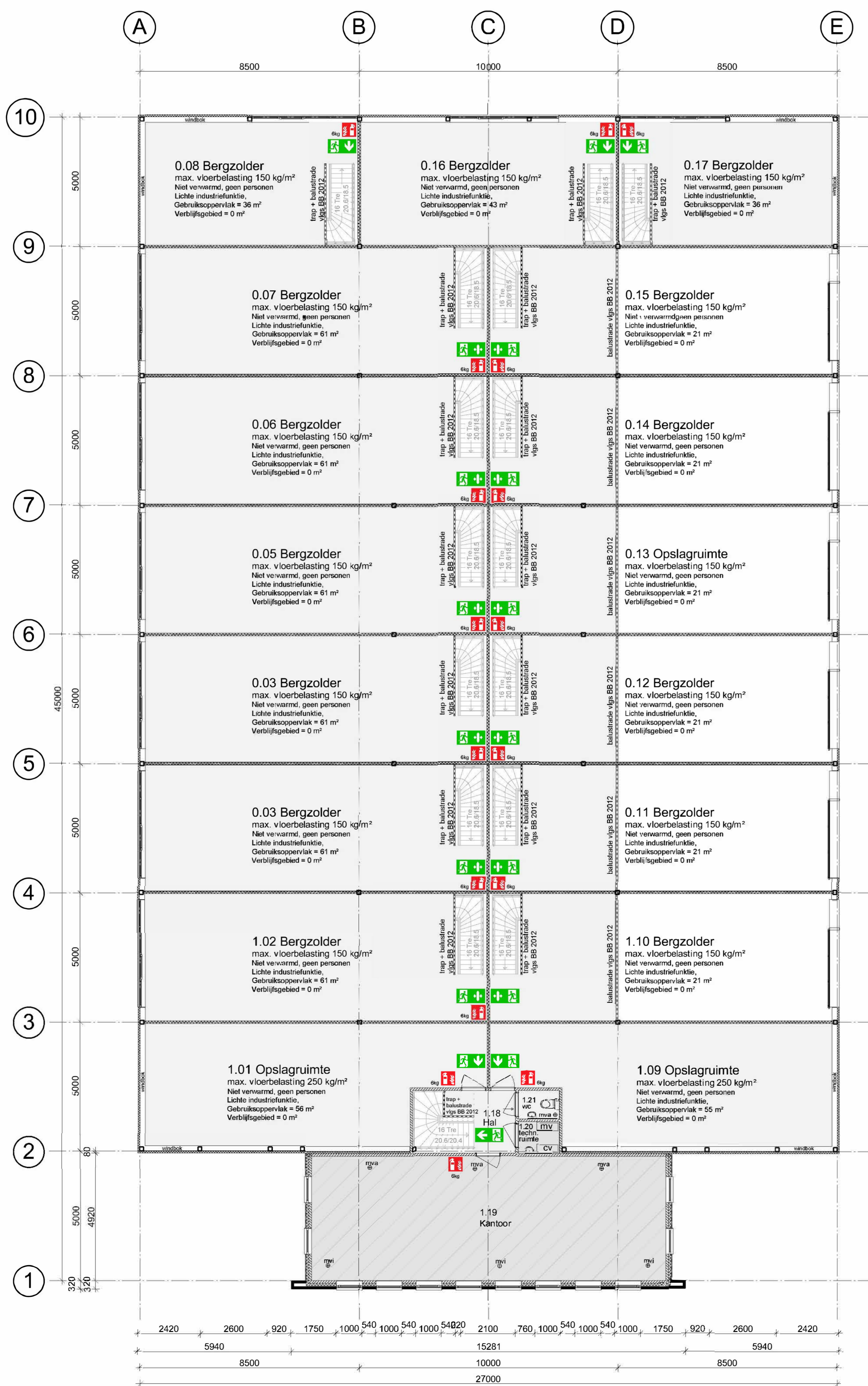
Gemeente : Dronen
Sectie : E
Nummer : 1883
Schaal : 1:1000

Bouwplan: Verbouwing bedrijfspandgebouw Westpaleisweg 13 - 15, 8256 SN Biddinghuizen
Opdrachtgever: BENK Projectontwikkeling B.V., Kruidendreef 80, 8252 BH Dronen, tlv 06-39441182,
Onderdeel: Plantekening iv@benkprojectontwikkeling.nl

gaw/zgd:	gaw/zgd:
gaw/zgd:	gaw/zgd:
getekend: K. Roessink	datum: 28-01-2021
schaal: 1:100	werk/tekeningnummer: 20211248_B-01



BEGANE GRONDVLOER



VERDIEPINGSVLOER 3300+

RUIMTE BENOEMING

NAAM	FUNCTIE	Gebruiksoppervl.	Verblijfsgebied	Gebruiksfunctie	Aantal personen
0.01 Opslagruimte	Bergruimte	55 m²	m²	lichte industrie	---
0.02 Opslagruimte	Bergruimte	64 m²	m²	lichte industrie	---
0.03 Opslagruimte	Bergruimte	64 m²	m²	lichte industrie	---
0.04 Opslagruimte	Bergruimte	64 m²	m²	lichte industrie	---
0.05 Opslagruimte	Bergruimte	64 m²	m²	lichte industrie	---
0.06 Opslagruimte	Bergruimte	64 m²	m²	lichte industrie	---
0.07 Opslagruimte	Bergruimte	64 m²	m²	lichte industrie	---
0.08 Opslagruimte	Bergruimte	39 m²	m²	lichte industrie	---
0.09 Opslagruimte	Bergruimte	54 m²	m²	lichte industrie	---
0.10 Opslagruimte	Bergruimte	64 m²	m²	lichte industrie	---
0.11 Opslagruimte	Bergruimte	64 m²	m²	lichte industrie	---
0.12 Opslagruimte	Bergruimte	64 m²	m²	lichte industrie	---
0.13 Opslagruimte	Bergruimte	64 m²	m²	lichte industrie	---
0.14 Opslagruimte	Bergruimte	64 m²	m²	lichte industrie	---
0.15 Opslagruimte	Bergruimte	64 m²	m²	lichte industrie	---
0.16 Opslagruimte	Bergruimte	64 m²	m²	lichte industrie	---
0.17 Opslagruimte	Bergruimte	46 m²	m²	lichte industrie	---
0.18 Hal	Verkeersruimte	19.8 m²	m²	gedeelteijk	---
0.19 Kantoor	Verblijfsruimte	27.3 m²	27.3 m²	kantoor	3
0.20 Portaal	Sanitaire ruimte	3.7 m²	m²	gedeelteijk	---
0.21 Toilet	Toilettruimte	1.3 m²	m²	gedeelteijk	---
0.22 Toilet	Toilettruimte	1.3 m²	m²	gedeelteijk	---
0.23 Opslagruimte	Bergruimte	27.3 m²	m²	lichte industrie	---
1.01 Opslagruimte	Bergruimte	56 m²	m²	lichte industrie	---
1.02 Bergzolder	Bergruimte	61 m²	m²	lichte industrie	---
1.03 Bergzolder	Bergruimte	61 m²	m²	lichte industrie	---
1.04 Bergzolder	Bergruimte	61 m²	m²	lichte industrie	---
1.05 Bergzolder	Bergruimte	61 m²	m²	lichte industrie	---
1.06 Bergzolder	Bergruimte	61 m²	m²	lichte industrie	---
1.07 Bergzolder	Bergruimte	35 m²	m²	lichte industrie	---
1.08 Bergzolder	Bergruimte	56 m²	m²	lichte industrie	---
1.09 Opslagruimte	Bergruimte	21 m²	m²	lichte industrie	---
1.10 Bergzolder	Bergruimte	21 m²	m²	lichte industrie	---
1.11 Bergzolder	Bergruimte	21 m²	m²	lichte industrie	---
1.12 Bergzolder	Bergruimte	21 m²	m²	lichte industrie	---
1.13 Bergzolder	Bergruimte	21 m²	m²	lichte industrie	---
1.14 Bergzolder	Bergruimte	21 m²	m²	lichte industrie	---
1.15 Bergzolder	Bergruimte	21 m²	m²	lichte industrie	---
1.16 Bergzolder	Bergruimte	43 m²	m²	lichte industrie	---
1.17 Bergzolder	Bergruimte	35 m²	m²	lichte industrie	---
1.18 Hal	Verkeersruimte	5.2 m²	m²	gedeelteijk	---
1.19 Kantoor	Verblijfsruimte	66.1 m²	66.1 m²	kantoor	6
1.20 Techn. ruimte	Technische ruimte	2.0 m²	m²	---	---
1.21 Toilet	Toilettruimte	1.8 m²	m²	gedeelteijk	---
Totaal		1876.6 m²			

Totaal	gebruiksoppervl.	verblijfsgebied
Industrie functie	1777.6 m²	---
Kantoor functie	99.0 m²	93.4 m²
Totaal oppervl.	1876.6 m²	---

Totaal 1 Brandcompartiment - 1876.6 m²
(Industriefunctie (met maximaal 100 m² kantoorruimte) < 2500 m², voltooid)

* staalconstructie en baklaag vlgv berekening constructeur
* Nuttige vloerbelasting houten bergzolders maximaal 150 kg/m²
* Nuttige vloerbelasting betonnen vloeren maximaal 250 kg/m²